



ЗАГОРОДНЫЕ ДОМА

СТРОИМ ДОМА ДЛЯ ЖИЗНИ

2026



**НАШИ РЕАЛИЗОВАННЫЕ
ПРОЕКТЫ**

Дорогие друзья!

Группа Компаний «Загородные дома» является представителем заводов по производству клееного бруса для строительства зданий из экологически чистого природного материала – Сибирский лес.

Производство клееного бруса - высокотехнологичный и современный процесс с более чем пятидесятилетней историей.

Строительство осуществляется в кратчайшие сроки из материалов заводского производства.

Завод-робот исключает подгонку на площадке, так как размеры после производства идеально соответствуют проекту.

Также мы возводим комбинированные дома (по схеме камень+дерево).

Проводим полный спектр работ – проектирование, строительство, отделка, тепло-и-водоснабжение, энергообеспечение, благоустройство, берем на себя заботу о Вашем будущем доме.

С уважением,

ЗАГОРОДНЫЕ ДОМА



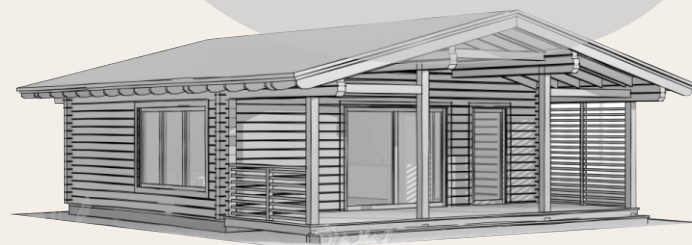
ПРОЕКТ «ДОМ НА ПЛИТЕ»



Клееный брус

2 спальни

1 санузел



ПРОЕКТ «ДОМ НА ПЛИТЕ» - ЭТО...

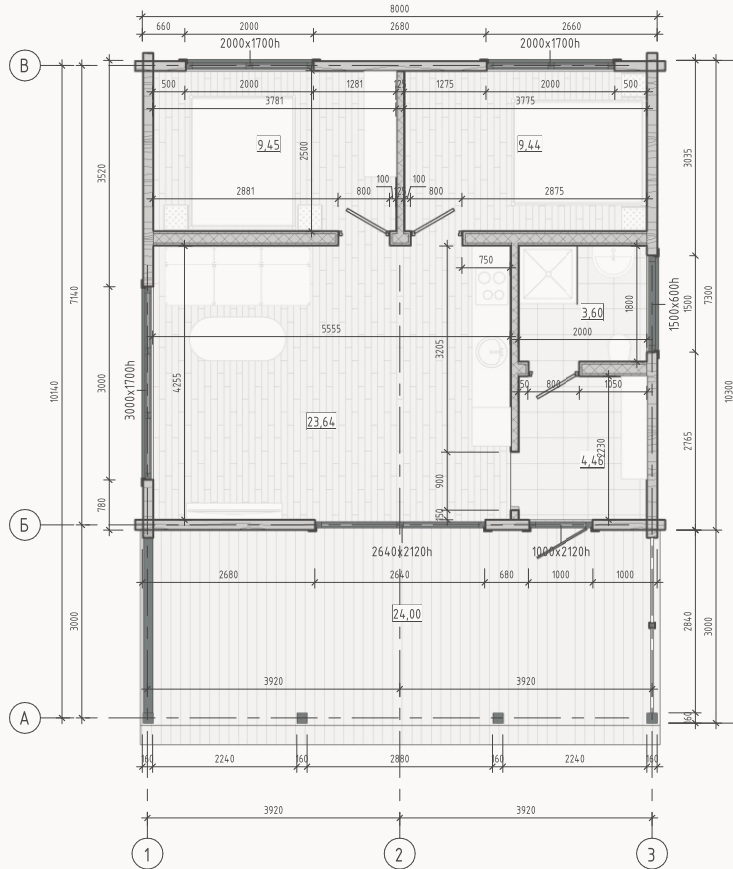
Компактный гостевой дом с 2-мя спальнями, гостиной и просторной террасой. Прекрасное место для загородного отдыха или размещения гостей.

Если Вы мечтали о небольшом и уютном загородном доме, то проект «Дом на плите» - это отличный вариант для Вас!



ПЛОЩАДЬ ДОМА 50 М² + ТЕРРАСА - 24 М²

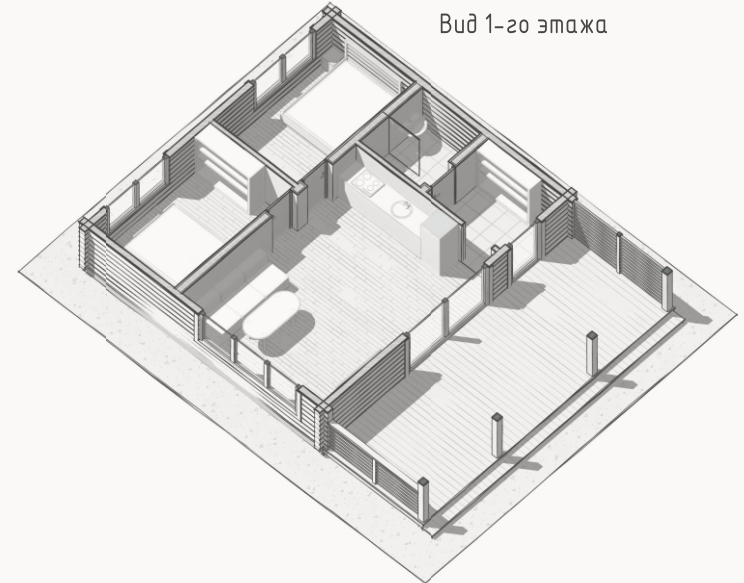
План этажа на отм.0,000



Экспликация помещений

Номер помещения	Наименование	Площадь, м ²	Кат. помещения
1.01	Комната	9,45	
1.02	Комната	9,44	
1.03	Кухня-столовая	23,64	
1.04	С/у	3,60	
1.05	Тамбур	4,46	
1.06	Терраса	24,00	
Общий итог:		6	

Вид 1-го этажа



ЗАГОРОДНЫЕ ДОМА

Компактный и уютный дом для загородной жизни.

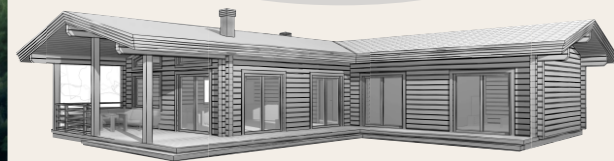
ПРОЕКТ «АНГЕЛ»



Клееный брус

2 спальни

1 санузел



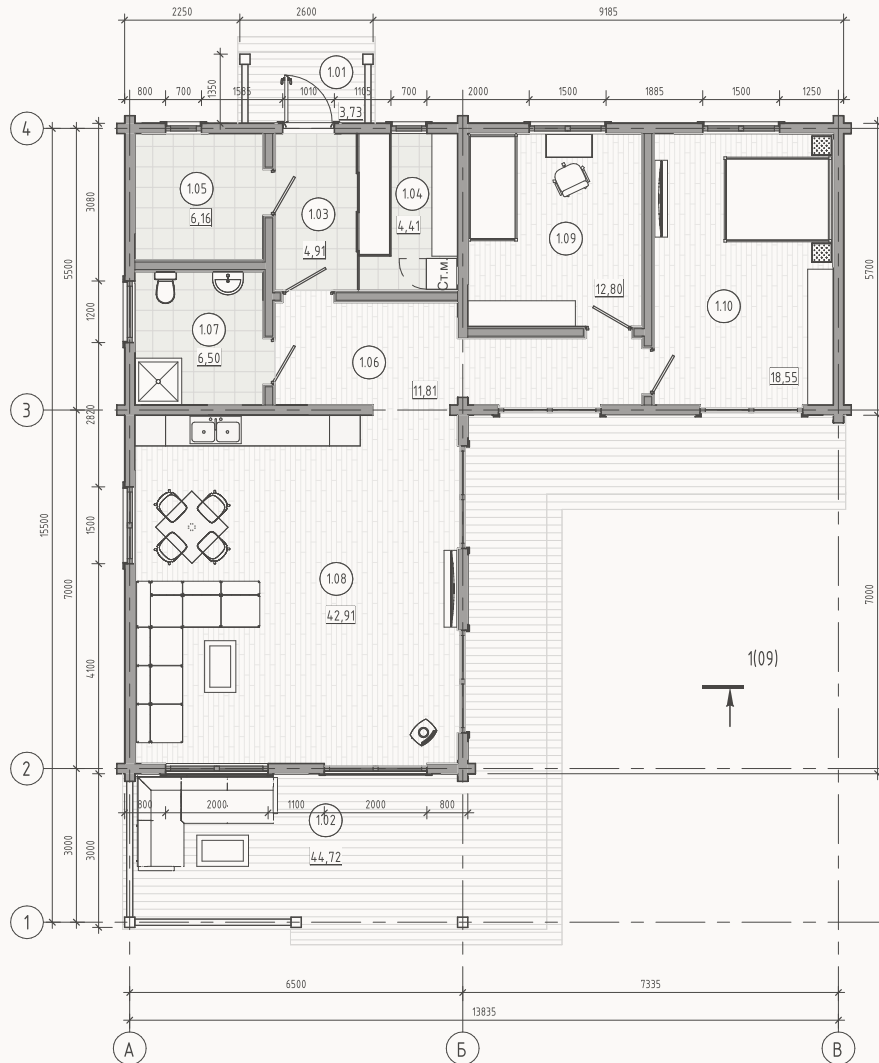
ПРОЕКТ «АНГЕЛ» - это...

Одноэтажный комфортный и уютный дом с просторной кухней-гостинной, двумя спальнями отлично подойдет как для постоянного проживания, так и для места проведения выходных за городом.

Небольшой дом, где присутствуют все необходимые элементы планировки. Каждый квадратный метр использован с максимальной пользой. При этом дом имеет привлекательный внешний вид.

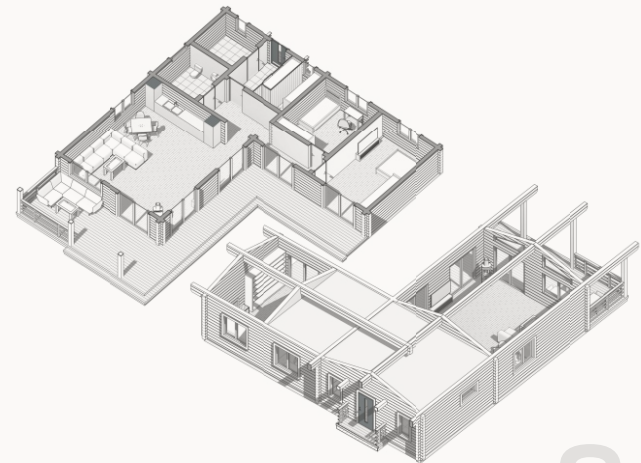
ПЛОЩАДЬ ДОМА 108 М² + ТЕРРАСА, КРЫЛЬЦО - 48 М²

План этажа на отм.0,000



Экспликация помещений

Номер помещения	Наименование	Площадь, м ²	Кат. помещения
1.01	Крыльцо	3,73	
1.02	Терраса	44,72	
1.03	Тамбур	4,91	
1.04	Гардеробная	4,41	
1.05	Котельная	6,16	
1.06	Коридор	11,81	
1.07	С/у	6,50	
1.08	Кухня-гостиная	42,91	
1.09	Комната	12,80	
1.10	Комната	18,55	
		156,49	



ЗАГОРОДНЫЕ ДОМА

Живя в таком доме, Вы ощутите положительную энергетику дерева.

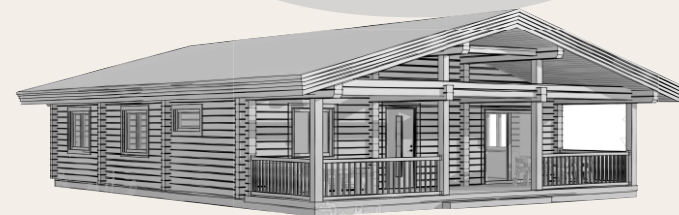
ПРОЕКТ «ВИЛЛА АННА»



Клееный брус

3 спальни

1 санузел



ПРОЕКТ «ВИЛЛА АННА» - это...

Проект идеально подходит для загородной жизни, предлагая просторные помещения, экологичные материалы и стильный дизайн.

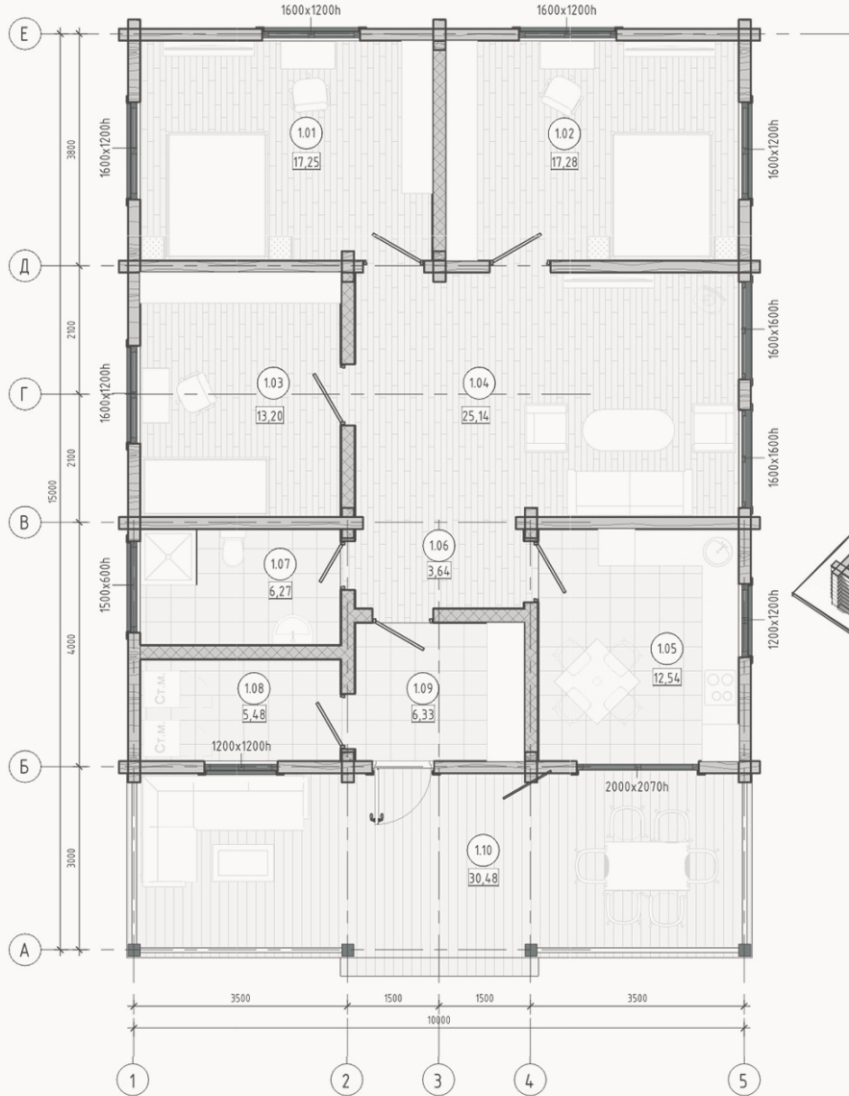
Дом площадью 134 м² включает четыре уютные спальни и два санузла, что обеспечивает комфортное проживание для всей семьи.

Особое внимание привлекает терраса — идеальное место для отдыха на свежем воздухе, где можно наслаждаться утренним кофе или вечерними посиделками с друзьями.



ПЛОЩАДЬ ДОМА 107 М² + ТЕРРАСА - 30 М²

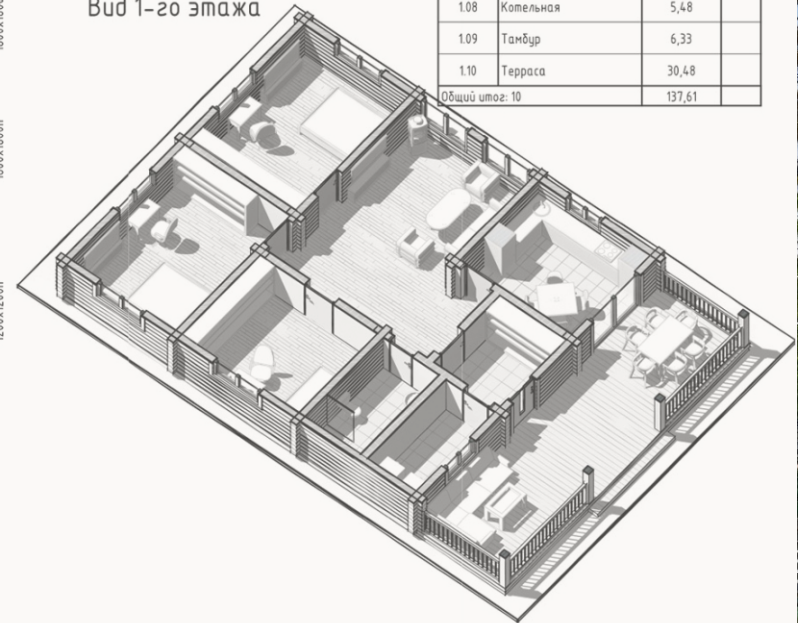
План этажа на отм.0,000



Экспликация помещений

Номер помещения	Наименование	Площадь, м ²	Кат. помещения
1.01	Комната	17,25	
1.02	Комната	17,28	
1.03	Комната	13,20	
1.04	Гостинная	25,14	
1.05	Кухня	12,54	
1.06	Коридор	3,64	
1.07	С/у	6,27	
1.08	Котельная	5,48	
1.09	Тамбур	6,33	
1.10	Терраса	30,48	
Общий итог:		10	137,61

Вид 1-го этажа



ЗАГОРОДНЫЕ ДОМА

Роскошная вилла, из которой не захочется уезжать.

ПРОЕКТ «ВИЛЬГЕЛЬМ»



Клееный брус

3 спальни

1 санузел



ПРОЕКТ «ВИЛЬГЕЛЬМ» - это...

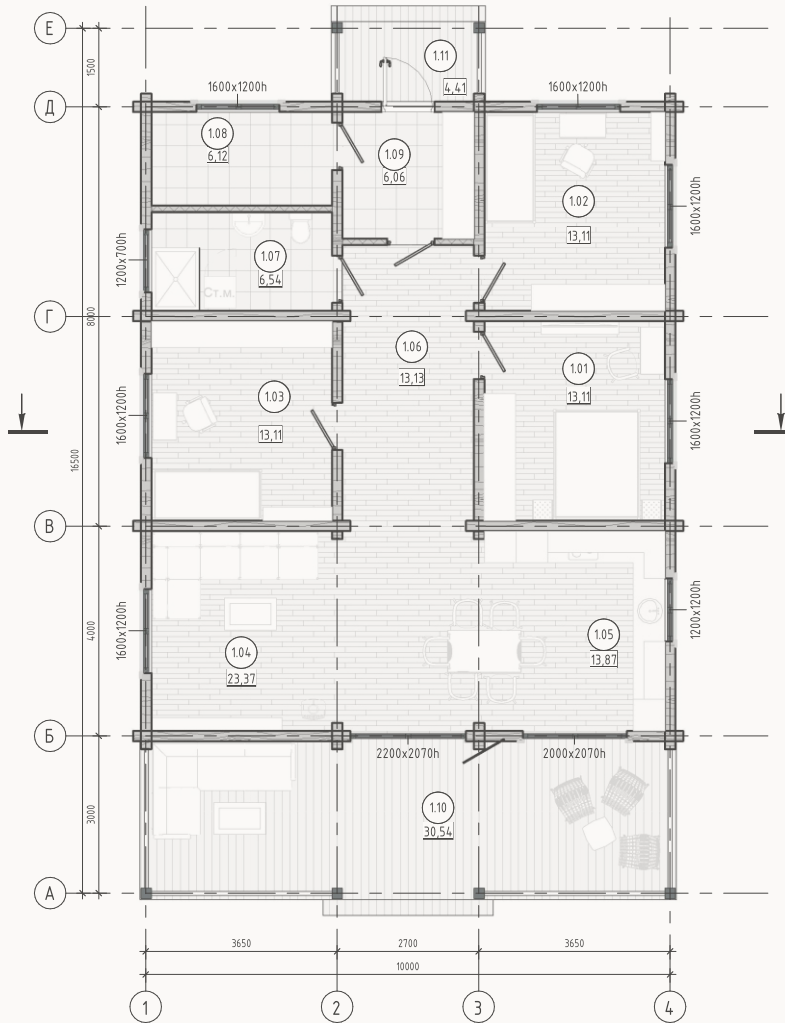
Просторный дом с 3-мя спальнями, гостиной, кухней и террасой - идеальный вариант загородного дома. Экологичный, уютный и стильный дом подойдет как для постоянного проживания, так и загородного варианта.

Большая терраса - это место для отдыха всей семьей и встречи гостей.



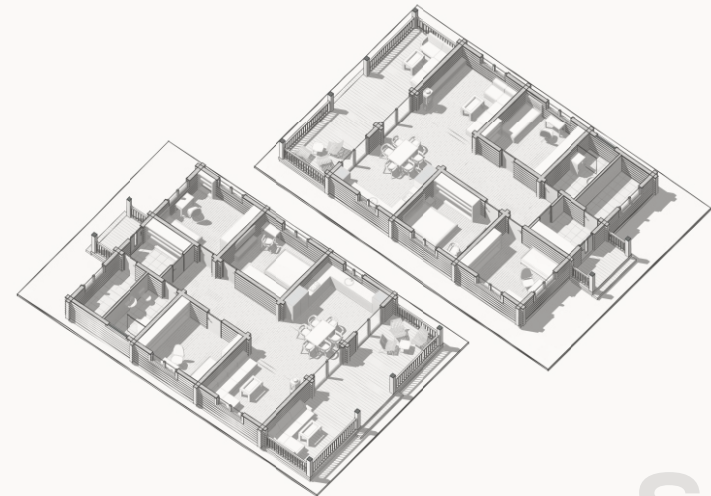
ПЛОЩАДЬ ДОМА 108 М² + ТЕРРАСА, КРЫЛЬЦО - 35 М²

План этажа на отм.0,000



Экспликация помещений

Номер помещения	Наименование	Площадь, м ²	Кат. помещения
1.01	Комната	13,11	
1.02	Комната	13,11	
1.03	Комната	13,11	
1.04	Гостиная	23,37	
1.05	Кухня	13,87	
1.06	Коридор	13,13	
1.07	С/у	6,54	
1.08	Котельная	6,12	
1.09	Тамбур	6,06	
1.10	Терраса	30,54	
1.11	Крыльцо	4,41	
Общий итог: 11		143,37	



ЗАГОРОДНЫЕ ДОМА

Просторный дом для комфортной жизни.

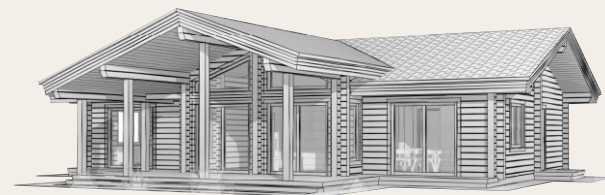
ПРОЕКТ «ГОТЕМ»



Клееный брус

3/4 спальни

2 санузла



ПРОЕКТ «ГОТЕМ» - ЭТО...

Этот стильный одноэтажный дом идеально подходит для небольшой семьи. Он разработан с учетом пожеланий клиентов и современных тенденций в строительстве. Внешний облик рационален и лаконичен.

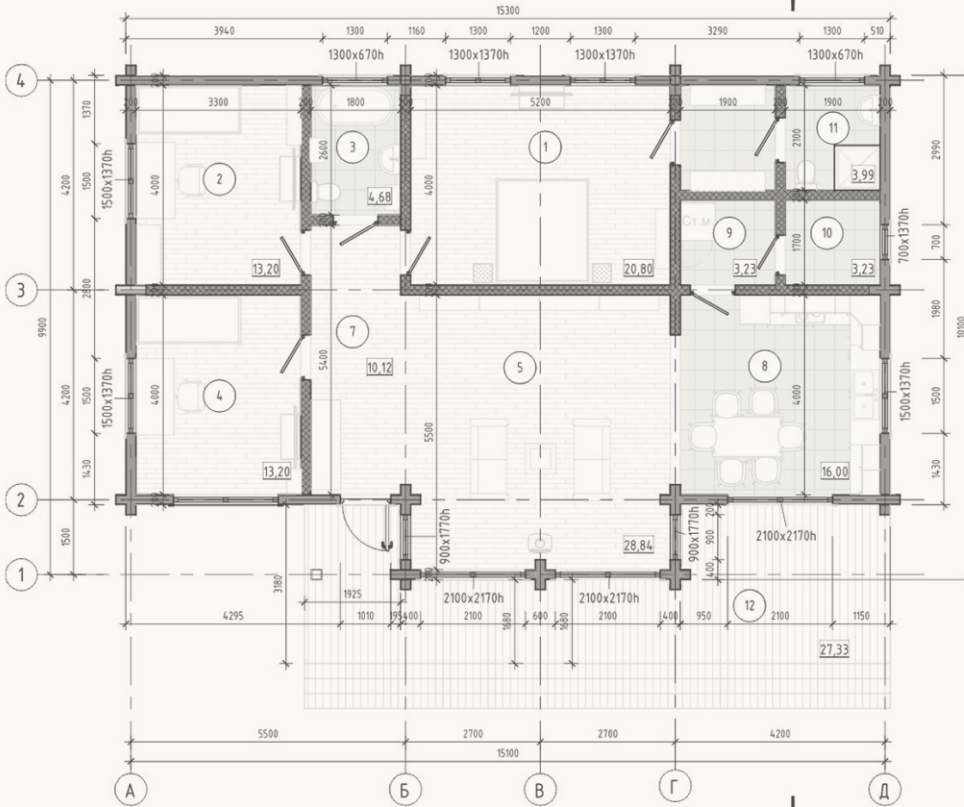
Может быть исполнен в двух вариантах:
площадь 130 м2 (3 спальни) и площадь 144 м2 (4 спальни).



ОБЩАЯ ПЛОЩАДЬ - 130 И 144 М²

План этажа на отм.0,000

1(07)



Экспликация помещений

Номер помещения	Наименование	Площадь, м ²	Кат. помещения
1	Комната 1	20,80	
2	Комната 2	13,20	
3	С/у	4,68	
4	Комната 3	13,20	
5	Гостинная	28,84	
7	Коридор	10,12	
8	Кухня	16,00	
9	Постирочная	3,23	
10	Котельная	3,23	
11	С/у	3,99	
12	Терраса	27,33	
		144,62	

ПРОЕКТ «ЙОХО»



Клееный брус

3 спальни

2 санузла

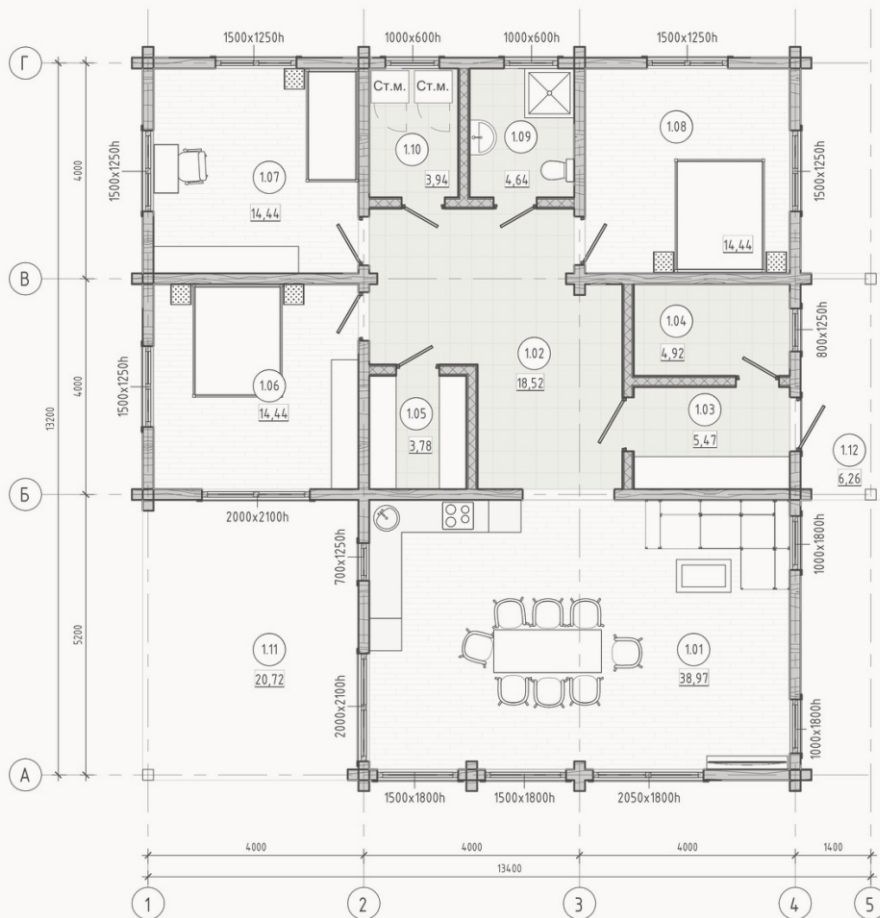


ПРОЕКТ «ЙОХО» - это...

Одноэтажный дом площадью 144 м² идеально подходит для тех, кто ищет гармонию комфорта и практичности. В его планировке предусмотрены четыре комнаты и два санузла, что делает его удобным выбором для семей с детьми или тех, кто любит простор.

Дом сочетает современный дизайн и продуманное зонирование: просторная гостиная создаёт атмосферу уюта для совместного времяпрепровождения, а изолированные спальни обеспечивают комфортное уединение..

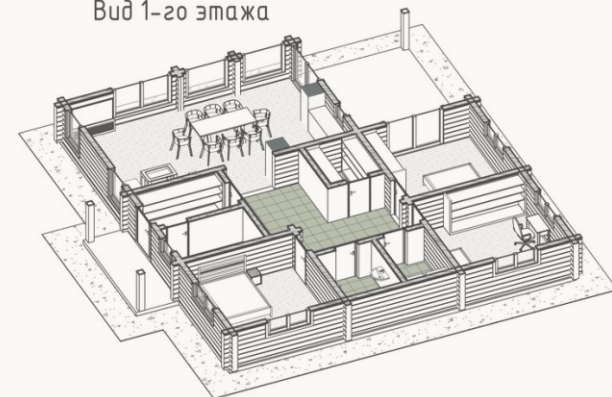
ПЛОЩАДЬ ДОМА 123 М² + ТЕРРАСА, КРЫЛЬЦО - 27 М²



Экспликация помещений

Номер помещения	Наименование	Площадь, м ²	Кат. помещения
1.01	Кухня-столовая	38,97	
1.02	Коридор	18,52	
1.03	Танбур	5,47	
1.04	Котельная	4,92	
1.05	С/у	3,78	
1.06	Комната	14,44	
1.07	Комната	14,44	
1.08	Комната	14,44	
1.09	С/у	4,64	
1.10	Гардеробная	3,94	
1.11	Терраса	20,72	
1.12	Крыльцо	6,26	
		150,54	

Вид 1-го этажа



ПРОЕКТ «ВОДОЛЕЙ»



Клееный брус

4 спальни

2 санузла



ПРОЕКТ «ВОДОЛЕЙ» - это...

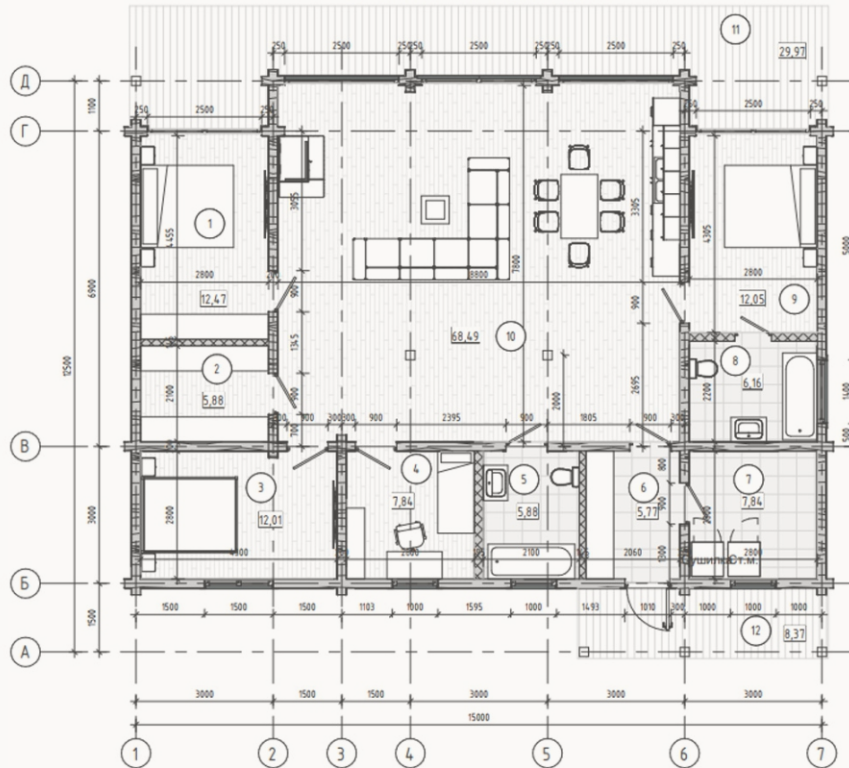
Планировка дома достаточно функциональна и продумана. Площадь гостиной позволит с комфортом разместиться большой компании гостей.

Стены, изготовленные из премиального клееного бруса великолепно сочетают в себе качество и изысканность, а монолитный фундамент с обратным ростверком обеспечивает надежность и стабильность на долгие годы.



ПЛОЩАДЬ ДОМА 144 М² + ТЕРРАСА, КРЫЛЬЦО - 38 М²

План этажа на отм.0,000



Экспликация помещений

Номер помеще-ния	Наименование	Площадь, м ²	Кат. поме-щения
1	Комната	12,47	
2	Гардеробная	5,88	
3	Комната	12,01	
4	Комната	7,84	
5	С/у	5,88	
6	Тамбур	5,77	
7	Котельная	7,84	
8	С/у	6,16	
9	Комната	12,05	
10	Гостиная	68,49	
11	Терраса	29,97	
12	Крыльцо	8,37	
Общий итог:		12	

Вид 1-го этажа



ЗАГОРОДНЫЕ ДОМА

Это современный, стильный, оригинальный проект дома из клеёного бруса.

ПРОЕКТ «ГРАЦИЯ»



Клееный брус

6 спален

3 санузла

ПРОЕКТ «ГРАЦИЯ» - это...

Площадь 171 м² позволяет разместить 6 уютных спален, три удобных санузла и просторную гостиную с панорамным окном, объединённую с кухней-столовой.

Большая терраса станет идеальным местом для семейных ужинов на свежем воздухе или отдыха с друзьями. Дом построен по технологии клееного бруса, что обеспечивает долговечность, экологичность и особый микроклимат внутри.



ПЛОЩАДЬ ДОМА 171 М² + ТЕРРАСА - 38 М²



ПРОЕКТ «ПАТРИОТ»



Клееный брус

3 спальни

3 санузла

ПРОЕКТ «ПАТРИОТ» - ЭТО...

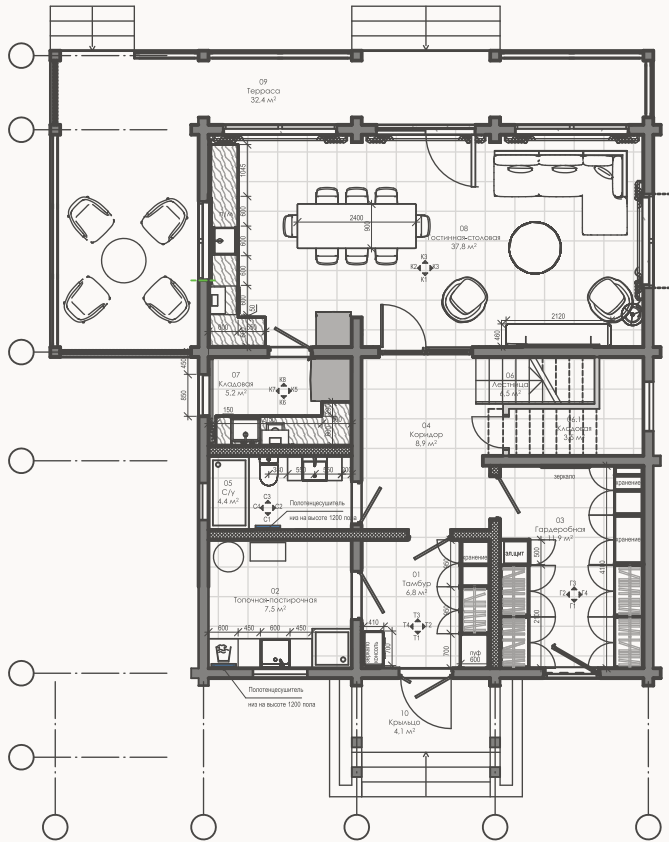
Проект дома «Патриот» — это двухэтажный дом с продуманной планировкой, который идеально подойдёт для небольшой семьи или пары.

С площадью 170 м² в доме достаточно пространства для уюта и функциональности. Здесь 4 спальни, 3 санузла, а также балкон, с которого открывается прекрасный вид.

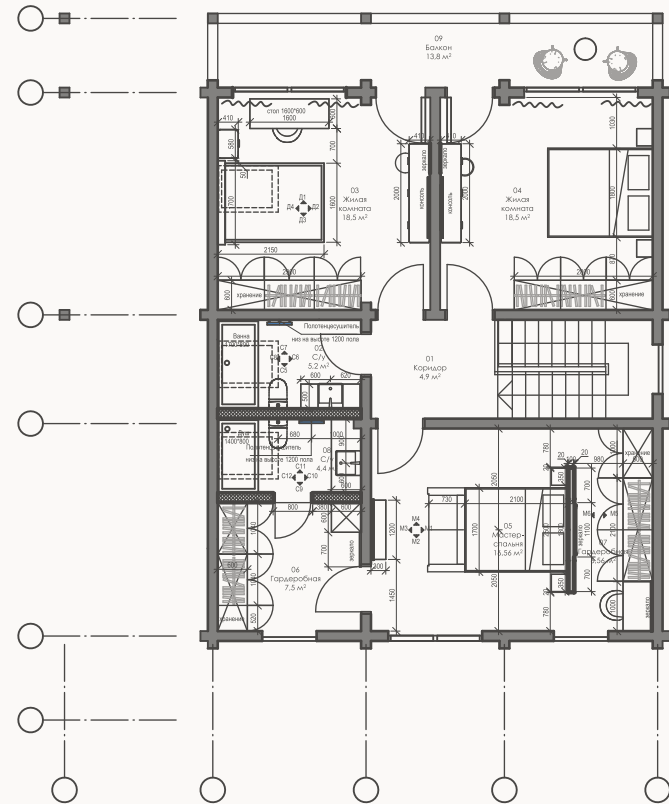
Для вашего удобства предусмотрен отдельный гараж, что добавляет комфорта в повседневную жизнь.



ПЛОЩАДЬ ДОМА 171 М² + ТЕРРАСА, БАЛКОН - 65 М²



Ведомость помещений 1 этажа		
Номер	Наименование	Площадь, м ²
01	Тамбур	4,8
02	Топчанно-постирочная	6,79
03	Гардеробная	11,9
04	Коридор	8,9
05	С/у	4,4
06	Лестница	6,5
06.1	Кладовая	3,5
07	Кладовая	5,2
08	Гостиная-столовая	37,8
09	Терраса	32,4
10	Крыльцо	4,1



Ведомость помещений 2 этажа		
Номер	Наименование	Площадь, м ²
01	Коридор	4,9
02	С/у	5,2
03	Жилая комната	18,5
04	Жилая комната	18,5
05	Мастер-спальня	16,65
06	Гардеробная	6,56
07	Гардеробная	5,7
08	С/у	4,4
09	Балкон	13,8

ЗАГОРОДНЫЕ ДОМА

Дом «Патриот» – комфорт и практичность в одном проекте

ПРОЕКТ «БРИТИШ L»



Клееный брус

3 спальни

3 санузла



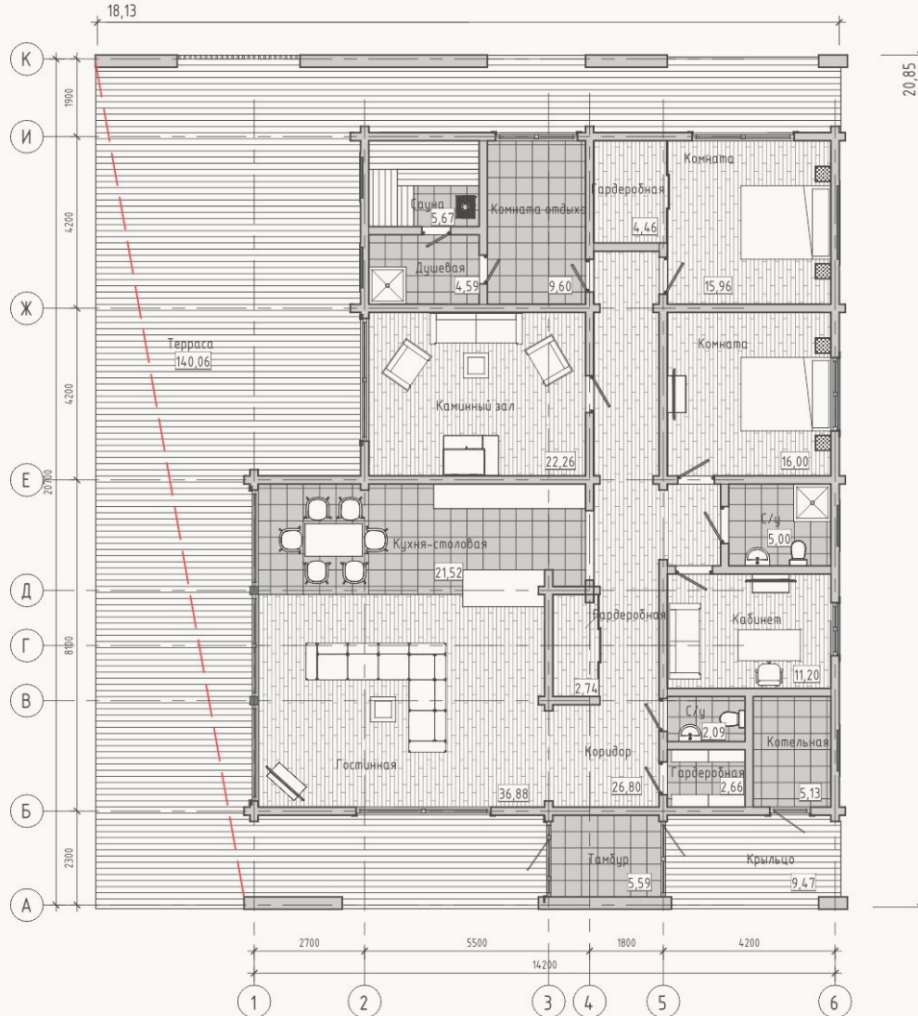
ПРОЕКТ «БРИТИШ L» - ЭТО...

Проект «Бритиш L», представляет собой современное жилье с впечатляющей террасой.

Планировка дома воспроизводит образ жизни современного обладателя загородного домовладения: просторная светлая гостиная с высокими потолками, каминный зал, функциональная кухня-столовая вместе с просторной гостиной, две уютные спальне комнаты, приватная комната отдыха вместе с сауной и душевой, гардеробные и два санузла, а также небольшое помещение, которое может использоваться для уединения и релакса или кабинет.

ПЛОЩАДЬ ДОМА 198 М² + ТЕРРАСА, КРЫЛЬЦО - 149 М²

План этажа на отм.0,000



Экспликация помещений

Номер помещения	Наименование	Площадь, м ²
1.1	Тамбур	5,59
1.2	Коридор	26,80
1.3	Гостиная	36,88
1.4	Кухня-столовая	21,52
1.5	Гардеробная	4,46
1.6	Комната отдыха	9,60
1.7	Душевая	4,59
1.8	Сауна	5,67
1.9	Каминный зал	22,26
1.10	Гардеробная	2,74
1.11	Кабинет	11,20
1.12	С/у	5,00
1.13	С/у	2,09
1.14	Котельная	5,13
1.15	Гардеробная	2,66
1.16	Комната	15,96
1.17	Комната	16,00
1.18	Терраса	140,06
1.19	Крыльцо	9,47
Общий итог: 19		347,66

Дом с террасой, о которой все мечтают.

ПРОЕКТ «СИЛУЭТ»



Клееный брус

5 спален

3 санузла



ПРОЕКТ «СИЛУЭТ» - это...

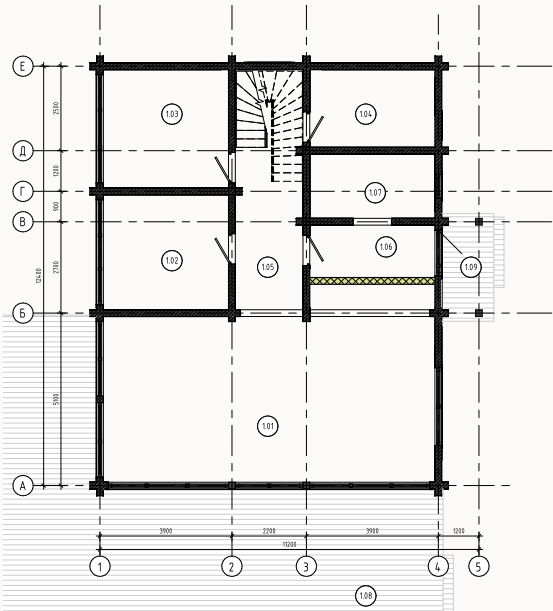
Проект «Силуэт» выполнен в скандинавском стиле со свойственной ему простотой и минимализмом.

Разноуровневые потолки спальных, двухсветное пространство гостиной, максимально освещенный лестничный холл создают комфорт и уют в доме. В доме есть все для комфортного проживания. На первом этаже находится кухня-гостиная со вторым светом, с возможностью выхода на террасу.

На втором этаже располагается зона отдыха – две спальни и помещение, предусмотренное для организации рабочего пространства. В доме есть все для комфортного проживания.

ПЛОЩАДЬ ДОМА 199 М² + ТЕРРАСА, КРЫЛЬЦО - 82 М²

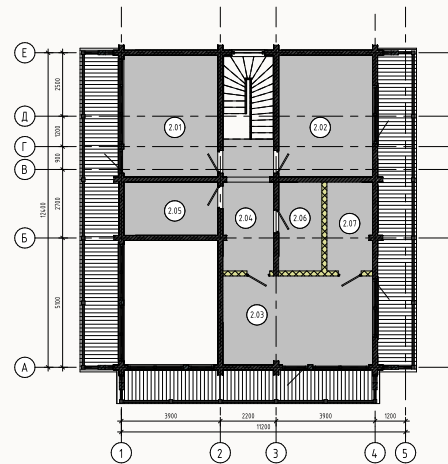
План этажа на отм.0,000



Экспликация помещений

Номер помещения	Наименование	Площадь, м ²	Кат. помещения
1.01	Кухня-столовая	51,48	
1.02	Комната	12,58	
1.03	Комната	12,95	
1.04	С/у	8,51	
1.05	Коридор	14,08	
1.06	Гангбур	5,74	
1.07	Гардеробная	7,03	
1.08	Терраса	71,12	
1.09	Крыльцо	4,83	
Общая итог 9		194,31	

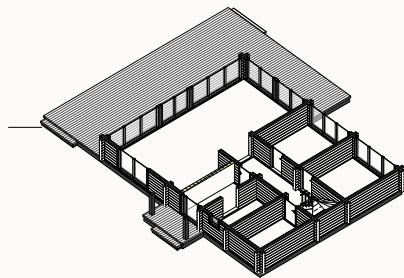
План этажа на отм.3,300



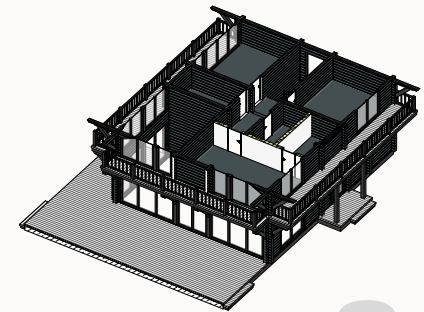
Экспликация помещений

Номер помещения	Наименование	Площадь, м ²	Кат. помещения
2.01	Комната	17,76	
2.02	Комната	17,76	
2.03	Комната	20,62	
2.04	Коридор	10,33	
2.05	Гардеробная	7,77	
2.06	С/у	5,95	
2.07	С/у	6,30	
		86,49	

Вид 1-го этажа



Вид 2-го этажа



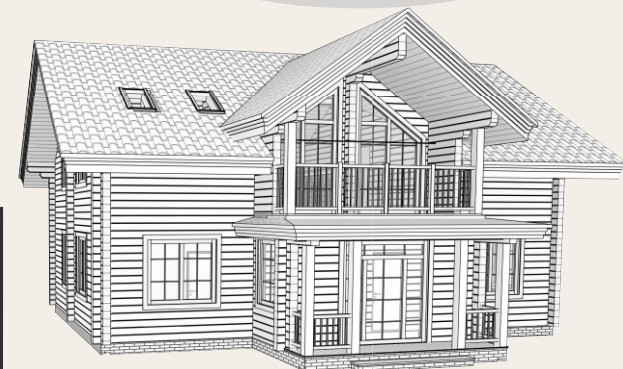
ПРОЕКТ «ЮНАЙТЕД»



Клееный брус

5 спален

3 санузла



ПРОЕКТ «ЮНАЙТЕД» - ЭТО...

Проект дома «Юнайтед» воплощает мечты о гармоничном сочетании комфорта, уюта и функциональности.

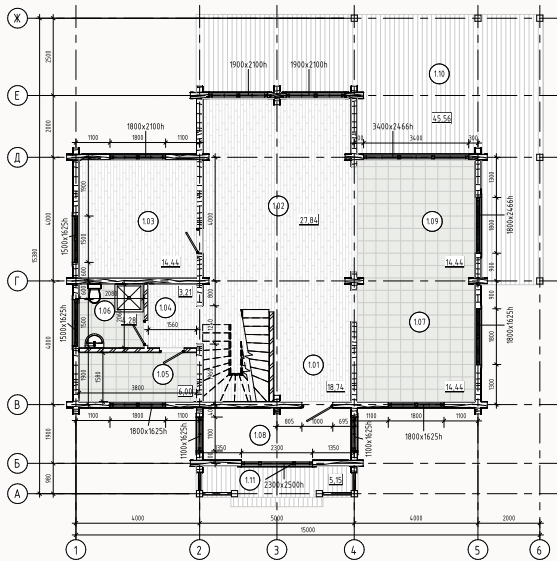
Комплекс включает просторный дом с террасой площадью 290 м², баню с бассейном площадью 110 м² и автомобильный навес на 100 м². «Юнайтед» создается из надежного клееного бруса, что обеспечивает исключительную теплоизоляцию и долговечность..

Это пространство для вашего отдыха, где эстетика и практичность сливаются в единое целое.



ПЛОЩАДЬ ДОМА 195 М² + ТЕРРАСА, КРЫЛЬЦО - 50 М²

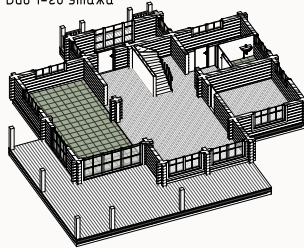
План этажа на отм. 0,000



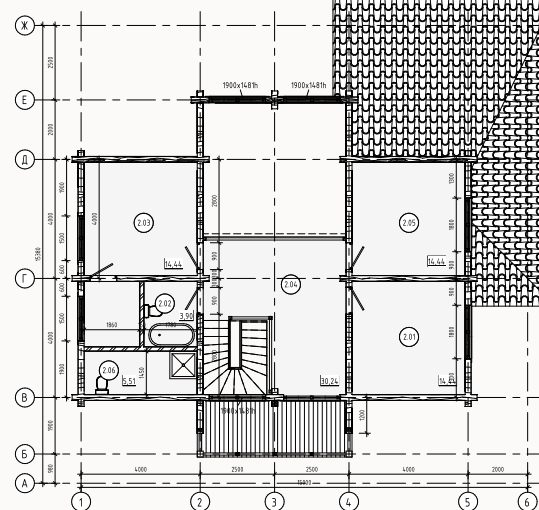
Экспликация помещений

Номер помещения	Наименование	Площадь, м ²	Кол. помещений
1.01	Коридор	18,74	
1.02	Гостиная	27,84	
1.03	Комната	14,44	
1.04	Коридор	3,21	
1.05	Кухня	6,00	
1.06	С/у	4,28	
1.07	Кухня	14,44	
1.08	Танк-ур	9,12	
1.09	Обеденная зона	14,44	
1.10	Терраса	45,56	
1.11	Крыльцо	5,15	
Общий итог: 11		163,23	

Вид 1-го этажа



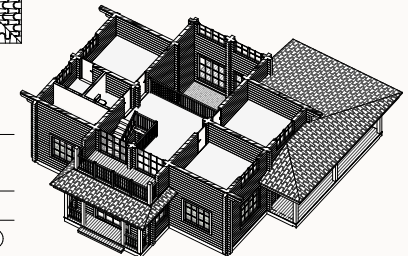
План этажа на отм. 3,100



Экспликация помещений

Номер помещения	Наименование	Площадь, м ²	Кол. помещений
2.01	Комната	14,44	
2.02	С/у	3,90	
2.03	Комната	14,44	
2.04	Холл	30,24	
2.05	Комната	14,44	
2.06	С/у	5,51	
2.07	Коридор	0,00	
2.08	Гардеробная	0,00	
		82,97	

Вид 2-го этажа



ЗАГОРОДНЫЕ ДОМА

Проект «Юнайтед» - воплощение дома мечты.

ПРОЕКТ «BLACK WOOD»



Клееный брус

4 спальни

2 санузла



ПРОЕКТ «BLACK WOOD» - это...

Семья мечтала о собственном красивом и уютном жилье.

Так появился “Black wood” – большой двухэтажный дом, с четырьмя спальнями и двумя санузлами.

Благодаря панорамным окнам, он всегда залит светом.

Площадь – 330 м². Мы строили его “под ключ”.

Семья осталась очень довольной!

Мы испытываем гордость за проделанную работу. Смотрите сами, какой красавец, у нас получился!

ПРОЕКТ «АЛТАЙ»



Клееный брус

3 спальни

1 санузел

ПРОЕКТ «АЛТАЙ» - это...

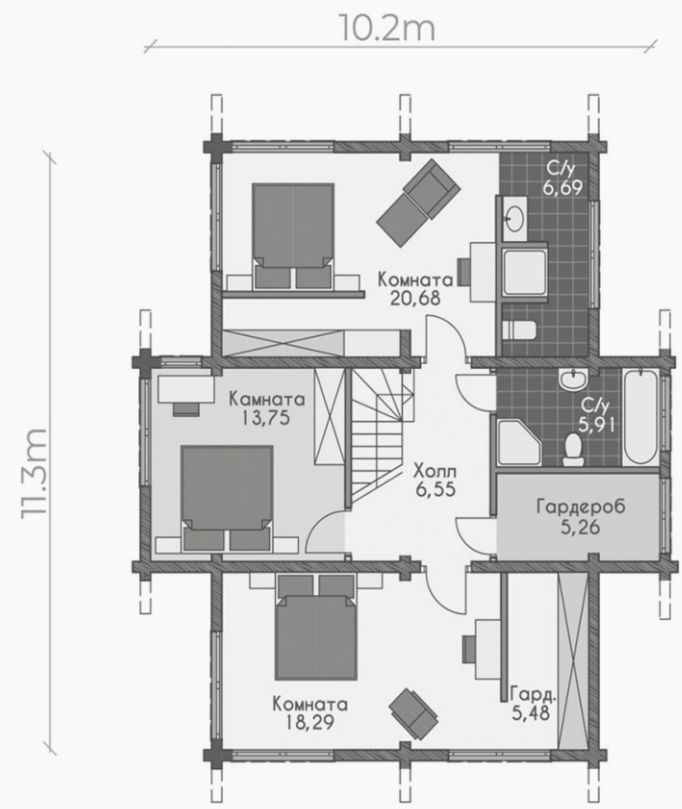
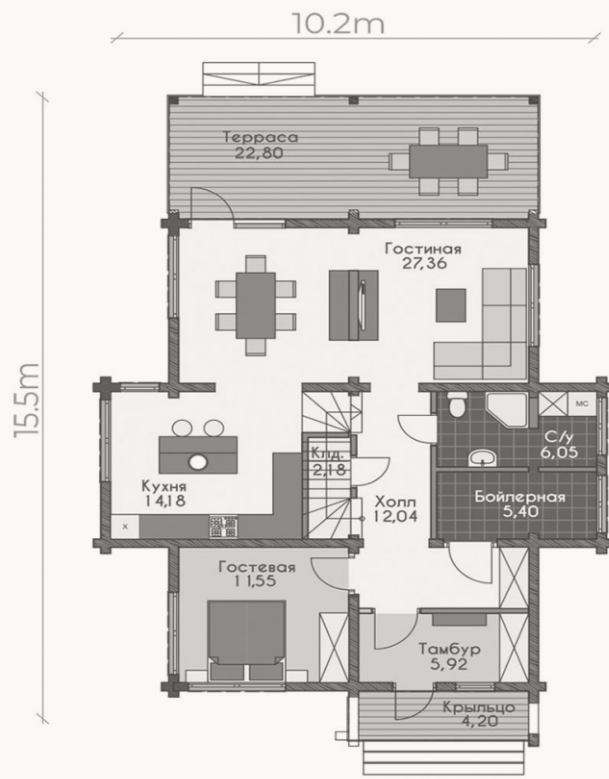
Двухэтажный дом порадует своей просторной планировкой, идеально подходящей для большой семьи.

Использование клееного бруса обеспечивает надежность конструкции, теплоизоляцию и энергоэффективность.

Общая площадь дома «Алтай» составляет 170 м², включая 6 просторных комнат и 3 санузла. Это гармоничное сочетание стиля, удобства и функциональности для вашего идеального загородного дома.



ПЛОЩАДЬ ДОМА 170 М² + ТЕРРАСА, КРЫЛЬЦО - 27 М²



ИНТЕРЬЕРНОЕ РЕШЕНИЕ ПРОЕКТА «ПАТРИОТ»



ВАШ ПРОЕКТ «ПОД КЛЮЧ»



ИНТЕРЬЕРНОЕ РЕШЕНИЕ ПРОЕКТА «ГОТЕМ»








zagoroddom.by



 [zagoroddom.by](https://www.instagram.com/zagoroddom.by)

220114, г. Минск,
ул. Филимонова, 25Г, офис 101
Ежедневно с 10:00 до 19:00
+37544 572 16 26 Viber/Telegram
i@zagoroddom.by

125047, г. Москва
ул. 1-я Тверская-Ямская, 16/23
стр. 1, 5 этаж
Ежедневно с 10:00 до 19:00
+79684086870, WhatsApp
i@zagoroddom.su